



# Indagine sulle Opinioni degli Studenti

## Risultati A.A. 2016-2017

Prof. : LAMBERTO BALLAN

Attività didattica

Appartenente al Corso di Laurea triennale

AUTOMI E LINGUAGGI FORMALI (SC03100756)

Informatica (SC1167)

Sede: Padova

Periodo di Lezione: *Secondo Semestre*

Apertura Questionario: *09/05/17 - 28/07/17*

Questionari Visionati	Questionari Compilati	Questionari Rifiutati
190	111	79

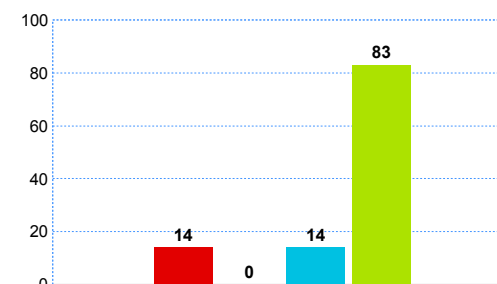


%Questionari Compilati

%Questionari Rifiutati

### Distribuzione Studenti

Studenti NON frequentanti	14
Studenti che hanno frequentato in anni precedenti	0
Studenti che hanno frequentato meno del 50%	14
Studenti che hanno frequentato più del 50% delle	83



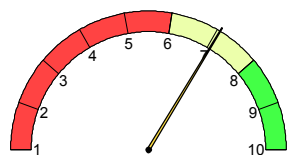
## Sezione Frequentanti: Indicatori di sintesi

Questi indicatori si riferiscono agli studenti frequentanti (studenti che hanno frequentato più del 50% delle lezioni nell'anno corrente).  
Gli indicatori di sintesi vengono elaborati solo per le attività che presentano più di 5 studenti frequentanti.

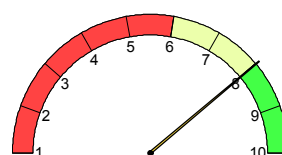
### Soddisfazione Complessiva

Risposte al quesito F13: *Complessivamente, quanto si ritiene soddisfatto di come si è svolto il corso?*

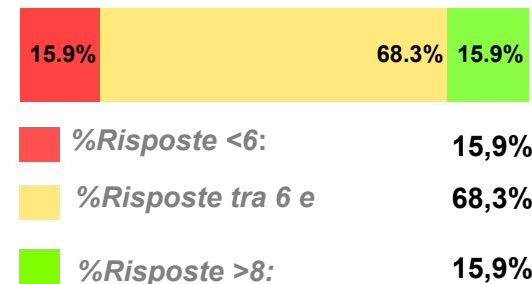
Risposte Valide: 82



**MEDIA: 7.07**



**MEDIANA: 8.00**



SC1167 - SC03100756

### Indicatore Aspetti Organizzativi

E' composto dalle risposte dei seguenti quesiti:

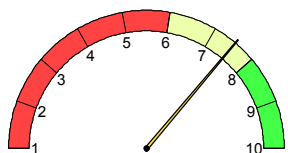
**F01-** All'inizio delle lezioni gli obiettivi e i contenuti di questo insegnamento sono stati presentati in modo chiaro?

**F02-** Le modalità d'esame sono state definite in modo chiaro?

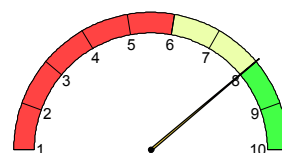
**F03-** Gli orari di svolgimento dell'attività didattica sono stati rispettati?

**F09-** Il materiale didattico consigliato è stato adeguato?

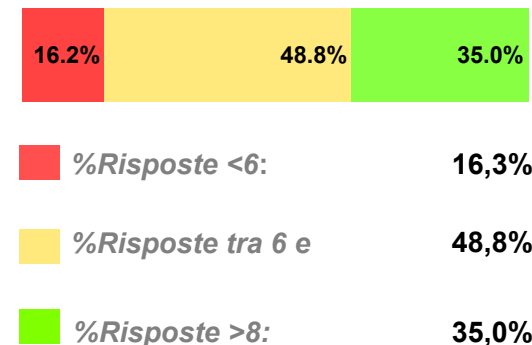
Risposte Valide: 80



**MEDIA: 7.51**



**MEDIANA: 8.00**



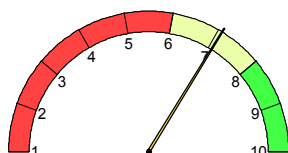
### Indicatore Azione Didattica

E' composto dalle risposte dei seguenti quesiti:

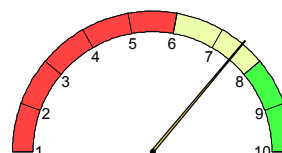
**F07-** Il docente ha stimolato/motivato l'interesse verso la disciplina?

**F08-** Il docente ha esposto gli argomenti in modo chiaro?

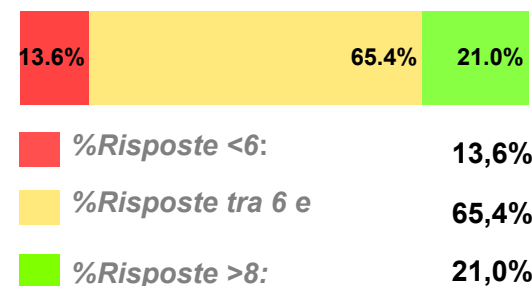
Risposte Valide: 81



**MEDIA: 7.08**



**MEDIANA: 7.50**



## Sezione Frequentanti: Risultati singole domande

		Risposte Valide	non so/ non pertinente	Media	Median a	% numero risposte			Riferimento CDS	
						sotto 6	tra 6 e 8	sopra 8	media CDS	Posizione
<b>Soddisfazione complessiva</b>	Complessivamente quanto si ritiene soddisfatto di come si è svolto il corso?	82	-	7.07	8.00	15,9%	68,3%	15,9%		
<b>Aspetti Organizzativi</b>	All'inizio delle lezioni gli obiettivi e i contenuti di questo insegnamento sono stati presentati in modo chiaro?	82	-	7,61	8,00	12,2%	59,8%	28,0%		
	Le modalità d'esame sono state definite in modo chiaro?	82	-	7,63	8,00	14,6%	53,7%	31,7%		
	Gli orari di svolgimento dell'attività didattica sono stati rispettati?	80	-	7,50	8,00	13,0%	60,0%	28,0%		
	Il materiale didattico consigliato è stato adeguato?	82	-	7,27	8,00	13,4%	62,2%	24,4%		
<b>Attività Didattica</b>	Il docente ha stimolato / motivato l'interesse verso la disciplina?	82	-	7,17	8,00	12,2%	72,0%	15,9%		
	Il docente ha esposto gli argomenti in modo chiaro?	81	-	6,99	7,00	13,6%	69,1%	17,3%		
	Il docente è stato reperibile nell'orario di ricevimento per chiarimenti e spiegazioni?	41	41	7,61	8,00	7,3%	63,4%	29,3%		
	Laboratori, esercitazioni, seminari se previsti nell'insegnamento sono stati adeguati?	50	31	7,22	8,00	12,0%	64,0%	24,0%		
<b>Contenuti e Programma</b>	L'insegnamento è stato svolto in maniera coerente con quanto dichiarato sul sito Web ?	67	15	8,01	8,00	6,0%	55,2%	38,8%		
	Indipendentemente da come si è svolto il corso, i contenuti dell'insegnamento sono stati interessanti per lei?	82	-	7,44	8,00	12,2%	61,0%	26,8%		
<b>Carico di lavoro percepito</b>	Le conoscenze preliminari da lei possedute sono risultate sufficienti per la comprensione degli argomenti trattati?	82	-	7,61	8,00	8,5%	62,2%	29,3%		
	Il carico didattico di studio richiesto dall'insegnamento è equilibrato rispetto ai crediti assegnati?	82	-	7,37	8,00	9,8%	64,6%	25,6%		

SC03100756

## Sezione Frequentanti: Suggerimenti degli studenti

Numero di risposte alla domanda: Tra i seguenti miglioramenti possibili indichi quali ritiene più utili (massimo tre scelte)

Migliorare il coordinamento con altri insegnamenti	20
Migliorare la qualità del materiale didattico	18
Fornire in anticipo il materiale didattico	17
Alleggerire il carico didattico complessivo	17
Aumentare l'attività di supporto didattico	14
Fornire più conoscenze di base	8
Eliminare dal programma argomenti già trattati in altri insegnamenti	2
Attivare lezioni serali	-
Inserire prove d'esame intermedie	-
<b>Totale risposte</b>	<b>96</b>



### Numero di Rispondenti

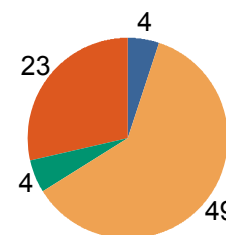
Numero di studenti che hanno fornito almeno una risposta (erano previste massimo 3 scelte)

**51**

## Sezione Frequentanti: Questionario cartaceo

Numero di risposte alla domanda: Il docente ha già consegnato in aula il questionario a domande aperte?

SI	4
NO	49
Non ancora, ha detto che lo farà più avanti	4
Non so	23



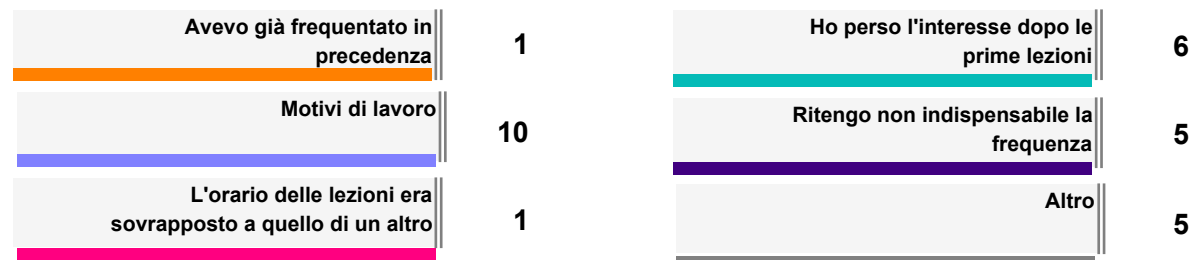
Sum of CARTACEI_SI	5.0%
Sum of CARTACEI_NO	61.3%
Sum of CARTACEI_NON_ANCORA	5.0%
Sum of CARTACEI_NON_SO	28.7%
Total:	100.0%

## Sezione Non Frequentanti

Studenti Non Frequentanti  
 + Studenti che hanno frequentato in anni precedenti  
 + Studenti che hanno frequentato meno del 50% delle lezioni

Studenti Non Frequentanti || 28

### Per quale motivo prevalente non ha frequentato in parte o del tutto le lezioni?



## Sezione Non Frequentanti - Risultati singole domande

	Risposte Valide	non so/ non pertinente	Media	Mediana	% numero risposte			Riferimento CDS	
					sotto 6	tra 6 e 8	sopra 8	media CDS	Posizione
<b>Aspetti Organizzativi</b>	Il materiale didattico consigliato è stato adeguato?	27	-	7,41	7,00	7,4%	70,4%	22,2%	
	Le modalità d'esame sono state definite in modo chiaro?	24	3	7,54	8,00	8,3%	62,5%	29,2%	
<b>Attività Didattica</b>	Il docente è stato reperibile nell'orario di ricevimento per chiarimenti e spiegazioni?	14	13	7,50	8,00	14,3%	57,1%	28,6%	
<b>Contenuti e Programma</b>	I contenuti dell'insegnamento sono stati interessanti per lei?	27	-	7,07	8,00	14,8%	70,4%	14,8%	
<b>Carico di lavoro percepito</b>	Il carico didattico di studio richiesto dall'insegnamento è equilibrato rispetto ai crediti assegnati?	27	-	7,41	8,00	7,4%	77,8%	14,8%	
	Le conoscenze preliminari da lei possedute sono risultate sufficienti per la comprensione degli argomenti trattati?	26	-	6,96	7,00	15,4%	76,9%	7,7%	

## Sezione Non Frequentanti: Suggerimenti degli studenti

Numero di risposte alla domanda: Tra i seguenti miglioramenti possibili indichi quali ritiene più utili (massimo tre scelte)

Migliorare la qualità del materiale didattico	10
Migliorare il coordinamento con altri insegnamenti	8
Fornire più conoscenze di base	5
Alleggerire il carico didattico complessivo	3
Aumentare l'attività di supporto didattico	2
Eliminare dal programma argomenti già trattati in altri insegnamenti	1
Fornire in anticipo il materiale didattico	1
Attivare lezioni serali	-
Inserire prove d'esame intermedie	-
<b>Totale risposte</b>	<b>30</b>



### Numero di Rispondenti

Numero di studenti che hanno fornito almeno una risposta (erano previste massimo 3 scelte)

**20**

## Sezione Non Frequentanti: Studenti che hanno rifiutato di compilare il

Numero di risposte alla domanda: Indichi per quale motivo ha rifiutato la compilazione di questo questionario

Perché in questo momento non ho tempo	27
Altro	20
Perché ne ho già compilato uno per questo insegnamento	16
Perché ne ho già compilati troppi	12
Perché non sono in grado di giudicare	10
Perché è inutile	6
Perché il sistema web non funziona	3
Perché non ci credo	2
perché non ho frequentato le lezioni	1
Perché non mi fido	-
Perché i dati su insegnamento e docente non sono corretti	-
<b>Totale risposte</b>	<b>97</b>



### Numero di Rispondenti

Numero di studenti che hanno fornito almeno una risposta

**82**